

1. № документа

221215-3

2. Версия

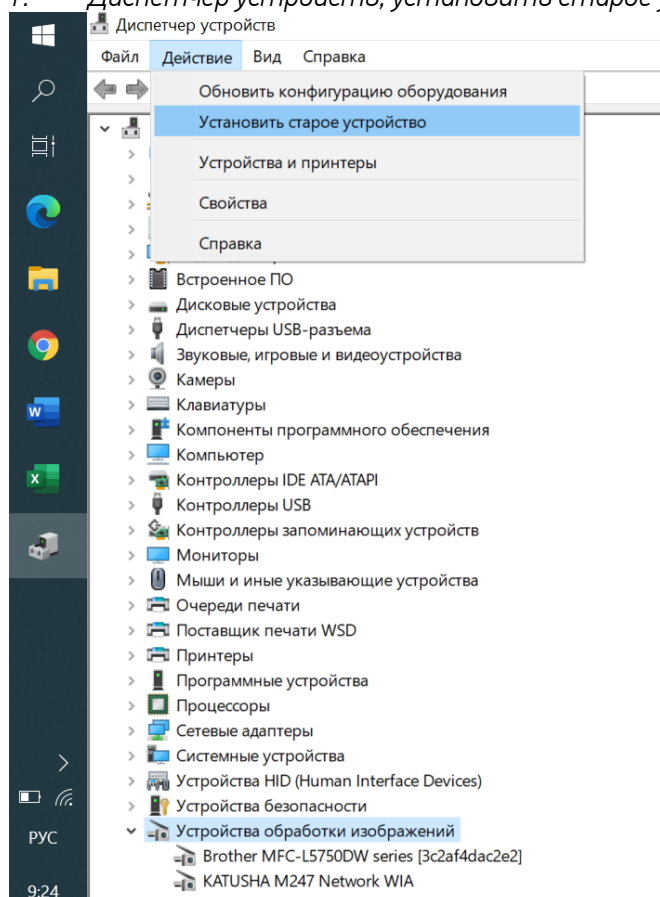
1.0

3. Модель оборудования

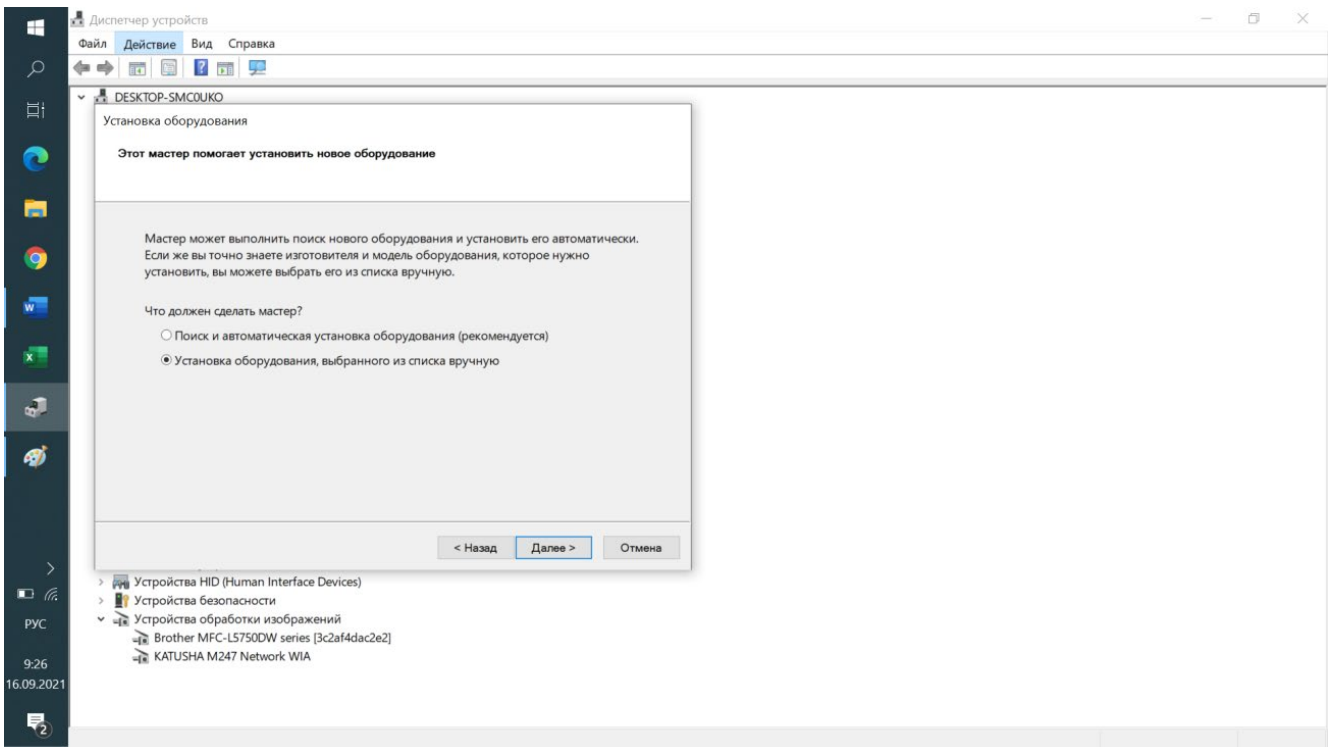
Катюша M247

Настройка сканирования WIA Windows

1. Диспетчер устройств, установить старое устройство

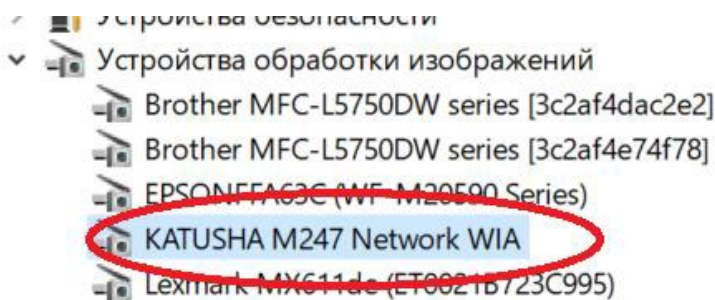


2. Выбираем вручную:

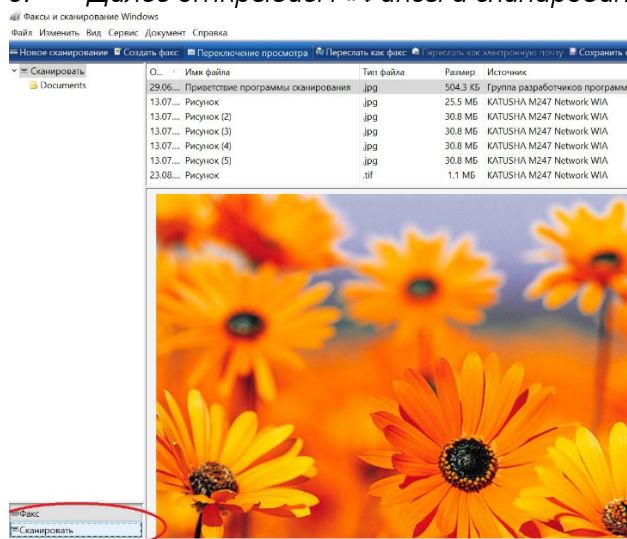


3. Используем драйвер с сайта <https://katusha-it.ru/download/driver/M247-WIA.7z>

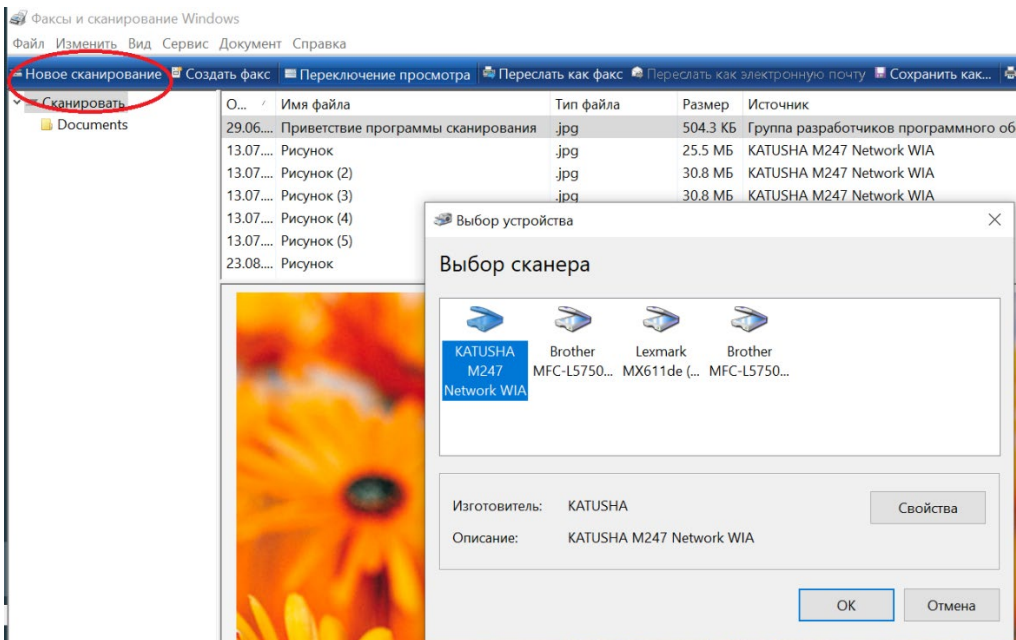
4. После установки в списке появляется KATUSHA M247



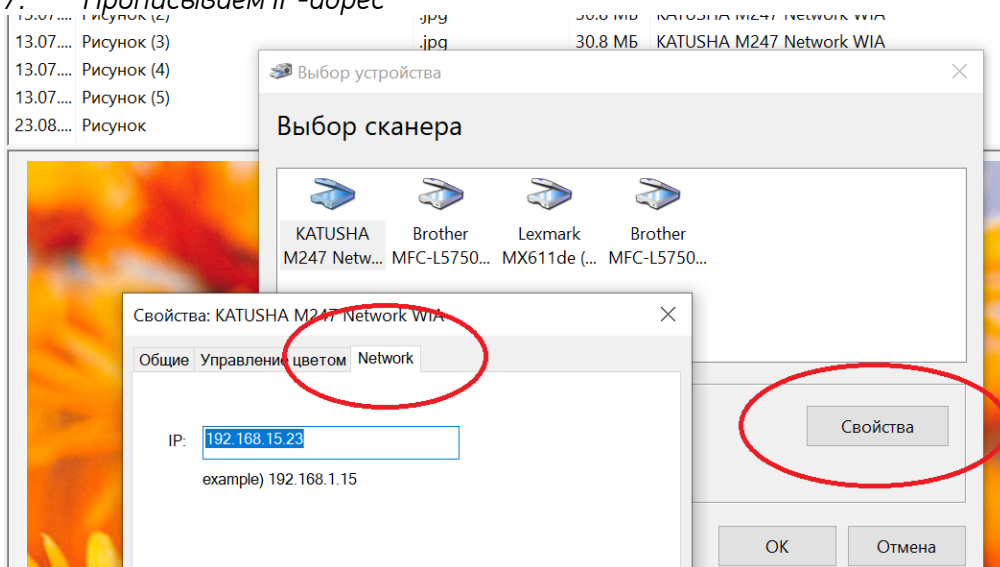
5. Далее открываем «Факсы и сканирование Windows», выбираем Сканировать



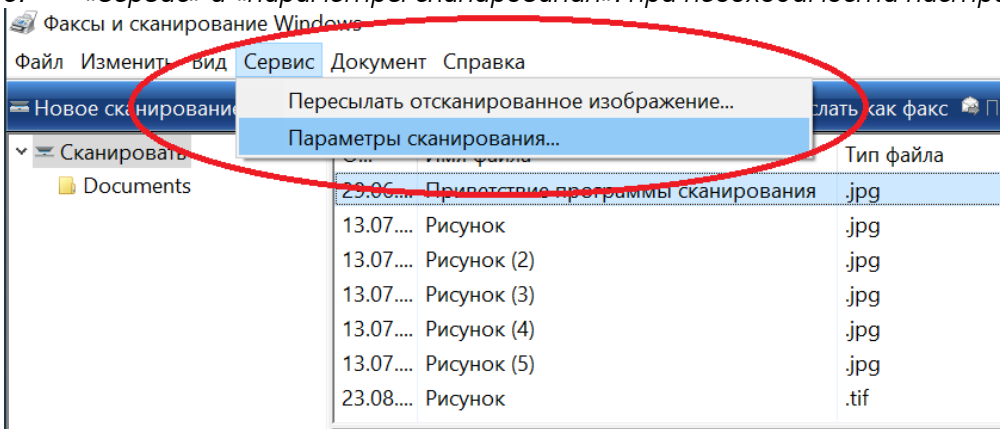
6. Новое сканирование и выбираем KATUSHA M247



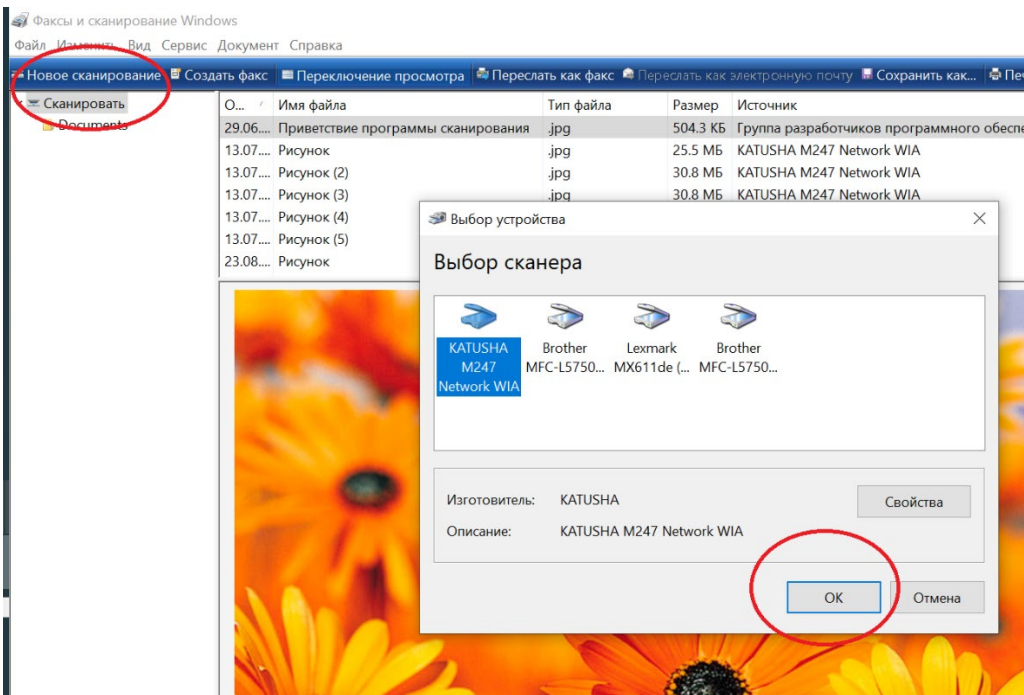
7. Прописываем IP-адрес



8. «Сервис» и «параметры сканирования»: при необходимости настраиваем



9. Новое сканирование, выбираем Катюша 247



10. Нажимаем ОК и приступаем к сканированию

